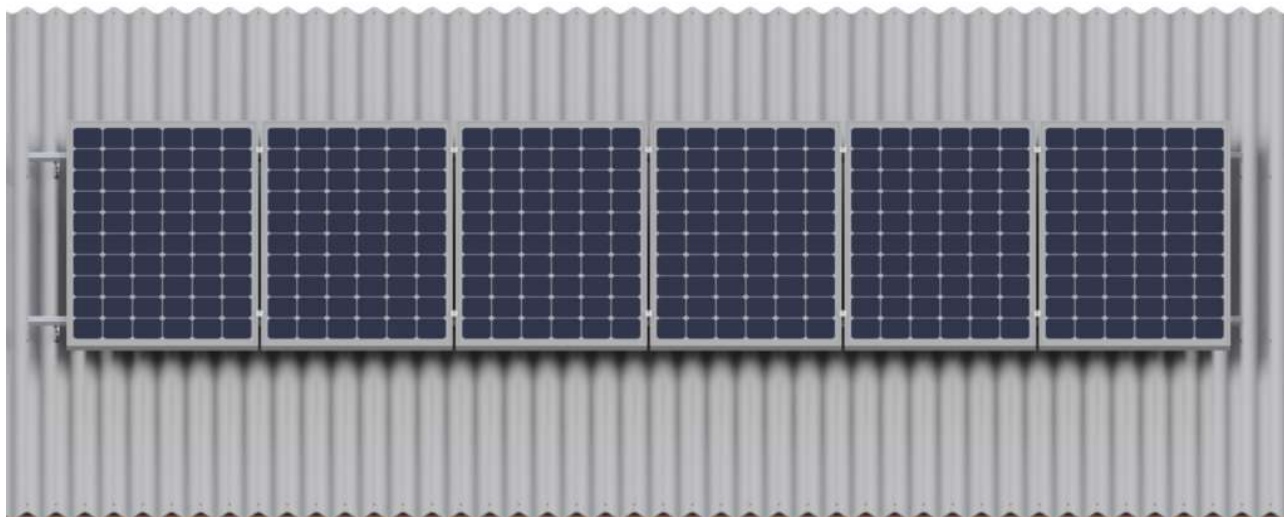


Ficha Técnica – Linha Thunder

Este documento tem como objetivo orientar de maneira eficaz a instalação correta da linha Thunder ofertada pela Solar Group.

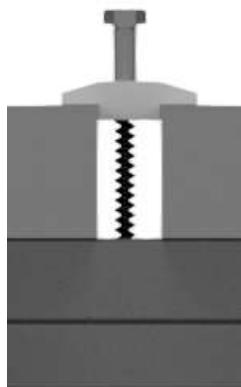
Método de Montagem – Alinhamento dos Módulos



O sistema autoatarraxante da Solar Group não requer acesso no perfil para inserção dos grampos. Recomenda-se posicionar os módulos sobre os perfis, utilizando os grampos intermediários como espaçadores e, uma vez definido o alinhamento, fixar os grampos no perfil com uma parafusadeira.



Detalhe do grampo intermediário como espaçador:



Atenção: para garantir a fácil instalação, é importante que o parafuso esteja perpendicular ao perfil. Para que a peça não rotacione, segure a cabeça do grampo e fixe com o torque da parafusadeira adequado.

Parafusadeira – Torque

Por se tratar de um sistema autoatarraxante, é necessário que haja torque o suficiente para inserção dos parafusos no perfil. Recomendamos o torque de 18 N.m (1,8kgf.m).



Parafusadeira – Bateria

Também é de suma importância manter as baterias da parafusadeira sempre carregadas. O sistema geralmente é instalado em telhados e coberturas, sem acesso a fontes de eletricidade. O torque da ferramenta varia de acordo com a potência fornecida pela bateria.

